

Hilfe der Schnee schmilzt und unser Schneemann auch!

Wir basteln einen Socken-Schneemann für drinnen, da darf es jetzt auch draußen wärmer werden!

Eine Anregung aus der Landshuter Zeitung vom 23.01.2016



Diese drei lustigen Gesellen machen im Winter gute Laune.

Socken-Schneemänner

Material: 1 weiße Tennissocke, 1 bunte Socke, weißer Faden, Schere, Füllmaterial (Weizen, Reis, Mais), Kleber, schwarzer Filzstift/Edding, Material für die Nase (Filz, Moosgummi, Karton oder Pompon) in Orange, Knöpfe, Pailletten oder Ähnliches.

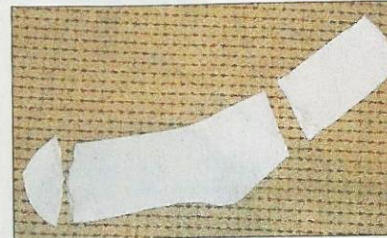
So geht's: Als Erstes wird die weiße Socke in drei Teile geschnitten (siehe Foto). Dann die Socke wenden und mit einem Stück Faden fest zusammenbinden und wieder wenden, dann füllen. Oben ebenfalls

fest zubinden und dann den Kopf abbinden.

Die bunte Socke ebenfalls zuschneiden. Der obere Teil mit dem Bündchen wird für die Mütze verwendet. Aus dem Rest kann man sich einen beliebigen Streifen für den Schal heraus schneiden.

Die Mütze dann oben wieder zusammenbinden und dem Schneemann aufsetzen.

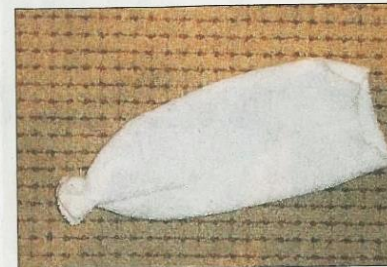
Dann den Schneemann mit Nase, Augen, Mund und so weiter gestalten. (anf)



1. Als Erstes wird die weiße Socke in drei Teile geschnitten.



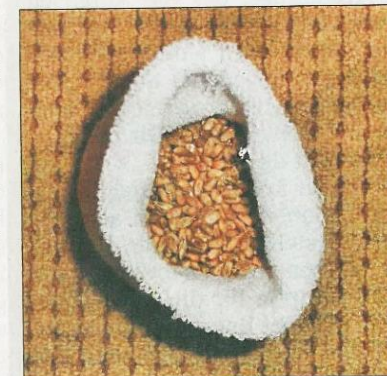
4. Oben ebenfalls fest zubinden und dann den Kopf abbinden.



2. Die Socke wenden und mit einem Stück Faden fest zusammenbinden und wieder wenden.



5. Die bunte Socke ebenfalls zuschneiden. Der obere Teil mit dem Bündchen wird für die Mütze verwendet.



3. Mit Weizenkörnern, Reis oder Mais füllen.



6. Die Mütze oben wieder zusammenbinden und dem Schneemann aufsetzen.