

# Wachsmalkreide-Bügelbilder

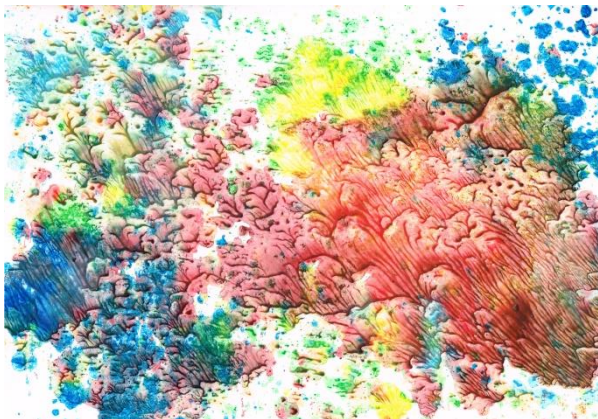
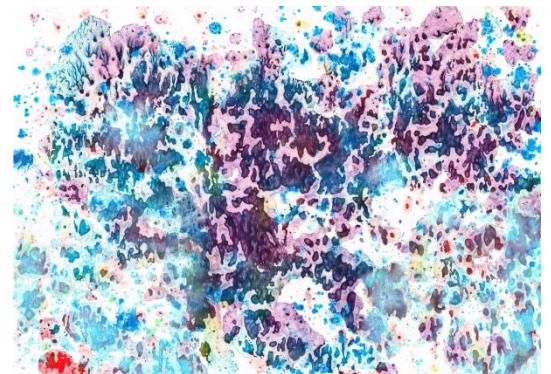
## Material:

Bügelbrett	weißes 120-160g Papier	Schere, Pritt
Altes (Hand-)Tuch	Pinsel	Bilderaufhänger
Bügeleisen	Tonkarton bunt	Rohkostraspel
2 Bogen Backpapier	Wachsmalkreidenreste geraspelt	

- Als Schutz vor Wachsresten auf das Bügelbrett ein altes (Hand-)Tuch legen, darauf eine Lage Backpapier
- Das weiße Papier mit den geraspelten bunt gemischten Wachsmalkreiden Resten bestreuen und mit einem Pinsel etwas verteilen
- ca. 3-4 Farben gemischt und nicht zu viel, sonst gibt es einen braunen Brei
- das Papier auf das Backpapier legen und mit dem 2. Backpapier abdecken
- vorsichtig mit dem Bügeleisen (Einstellung: Seide) das Wachs schmelzen, das sich dann über das Papier verteilt und mischt

**Backpapier und Papier abkühlen lassen und dann das oberste Backpapier abziehen:**

→ ergibt eher tropfenförmige Muster



**Backpapier vom Papier gleich heiß abziehen:**

→ ergibt eher wellförmige Muster

Vom Papier

Tonkarton

Auf der



**rundherum einen ca. 2-3cm breiten Rand abschneiden und auf einen farbigen kleben**

**Rückseite einen Aufhänger festkleben:**